

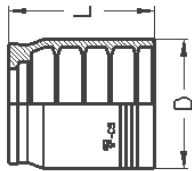
## PURISTUSMITTATAULUKKO 4STP (4ST+)



- Käyttölämpötila -40°-120°C
- Erittäin taipuisa spiraaliletku
- MSHA-hyväksytty palamista hidastava ulkokumi

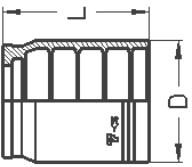
### MX-sisäosin (kuorimaton)

#### MX-A (BSN A)



Tuotekoodi	Puristusmitta Ø (mm)	Tehdas- koodi	Työpaine (bar)	Mitat L x D (mm)
<b>MX-12A</b>	<b>35,2</b>	BSN412A	420	51x45
<b>MX-16A</b>	<b>42,5</b>	BSN416A	420	57x53
<b>MX-20A</b>	<b>50,6</b>	BSN420A	420	68x62

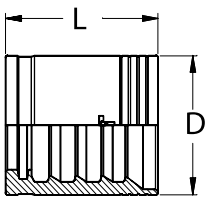
#### MXT (BSN3)



Tuotekoodi	Puristusmitta Ø (mm)	Tehdas- koodi	Työpaine (bar)	Mitat L x D (mm)
<b>MXT-12</b>	<b>34,9</b>	BSN312	420	51x42
<b>MXT-16</b>	<b>40,8</b>	BSN316	420	57x50

### P-sisäosin (kuorittava)

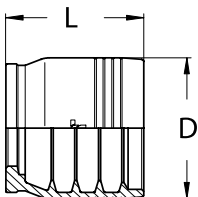
#### MR



Tuote- koodi	Puristusmitta Ø (mm)	Kuorinta (mm)	Tehdas- koodi	Työpaine (bar)	Mitat L x D (mm)
<b>MR-08</b>	<b>26,7</b>	<b>24</b>	BXS08	420	35x30
<b>MR-10</b>	<b>28,5</b>	<b>27</b>	BXS10	420	38,5x34
<b>MR-12</b>	<b>34,4</b>	<b>30</b>	BXS12	420	43,5x38
<b>MR-16</b>	<b>42</b>	<b>38</b>	BXS16	420	54x46
<b>MR-20</b>	<b>51</b>	<b>45</b>	BXS20	420	61x56

### P-sisäosin (kuorimaton)

#### PQ



Tuote- koodi	Puristusmitta Ø (mm)	Tehdas- koodi	Työpaine (bar)	Mitat L x D (mm)
<b>PQ-08</b>	<b>27,6</b>	BXT408	425	32x35
<b>PQ-10</b>	<b>32,2</b>	BXT410	400	35x39
<b>PQ-12</b>	<b>36,2</b>	BXT412	400	41x43
<b>PQ-16</b>	<b>42,2</b>	BXT416	280	52x51